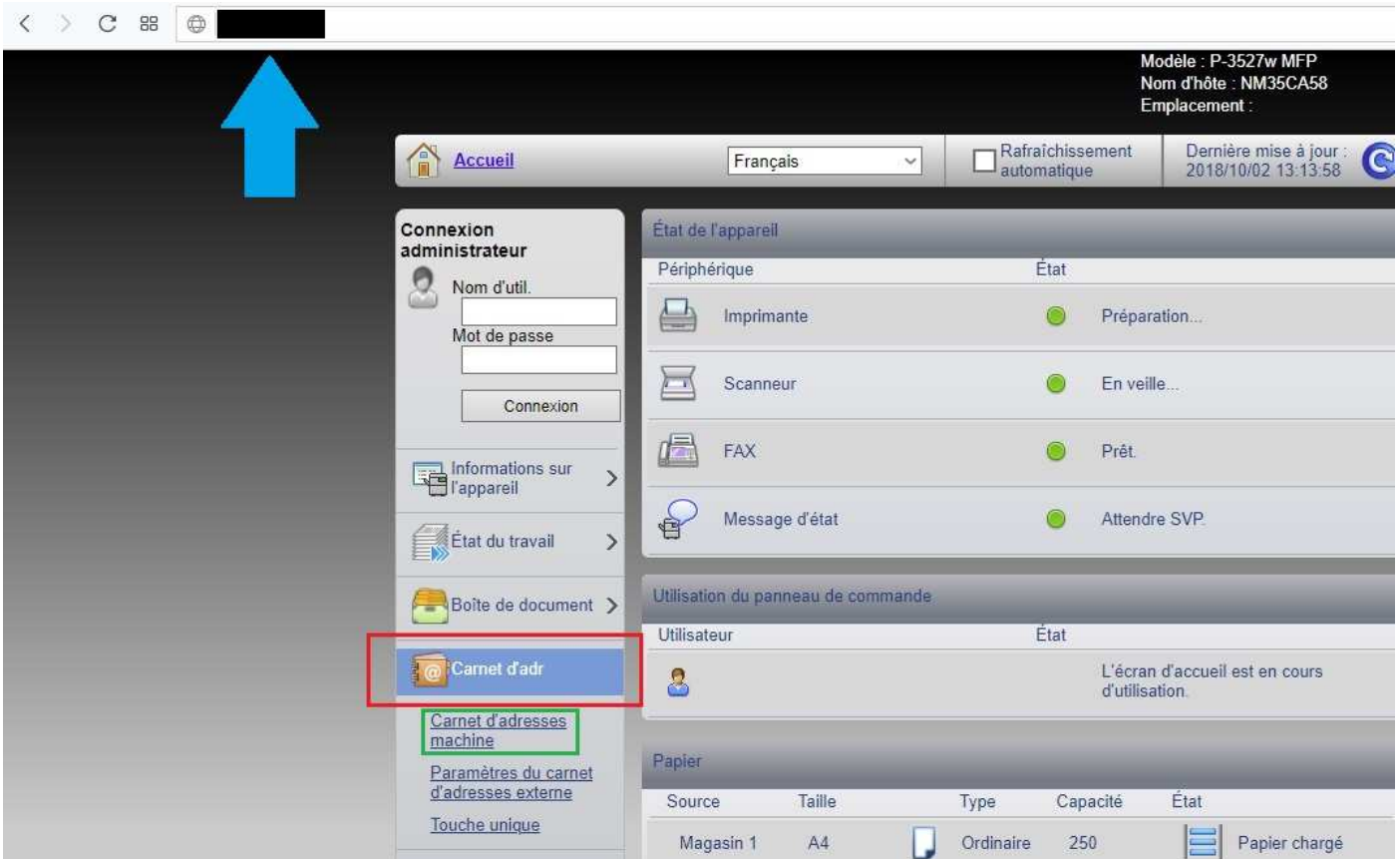


Procédure ajout adresse email dans le carnet d'adresse Triumph Adler

Pour un dépannage efficace et complet, veuillez lire et suivre scrupuleusement l'entièreté de la procédure.

Aller sur l'interface WEB de la machine en tapant son adresse IP dans n'importe quel navigateur WEB (Si vous ne savez pas comment retrouver l'adresse IP de votre machine, référez-vous à la procédure idoine) Cliquer ensuite sur « **Carnet d'adresse** » et « **Carnet d'adresses machine** »



Cliquer sur « **Ajouter** » pour ajouter un nouveau contact



Entrer un **nom** pour le contact et **l'adresse email** de ce contact

Nouveau contact - Propriétés

Nombre : (001 - 120)

Nom :

E-mail :

Adresse e-mail :

Valider l'opération pour enregistrer le contact

Répéter l'opération pour les contacts suivants