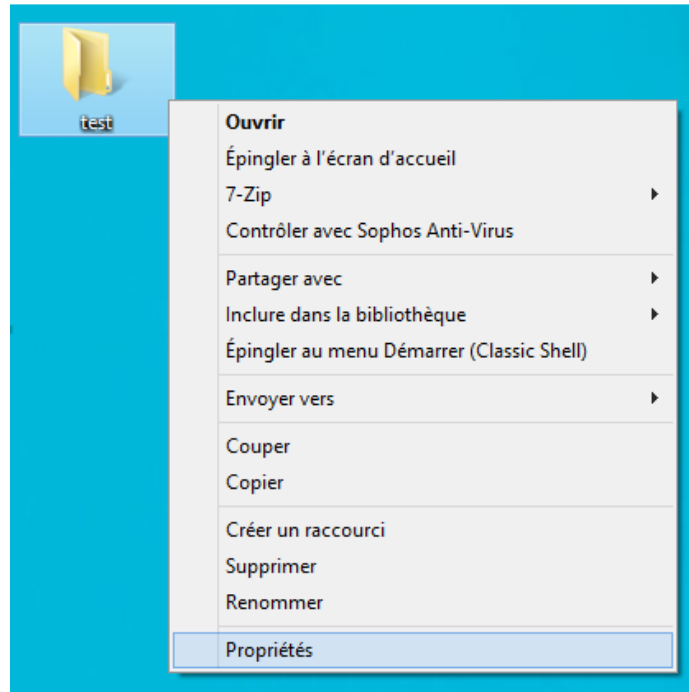


## Procédure ajout lien de scan SMB dans le carnet d'adresse Triumph Adler

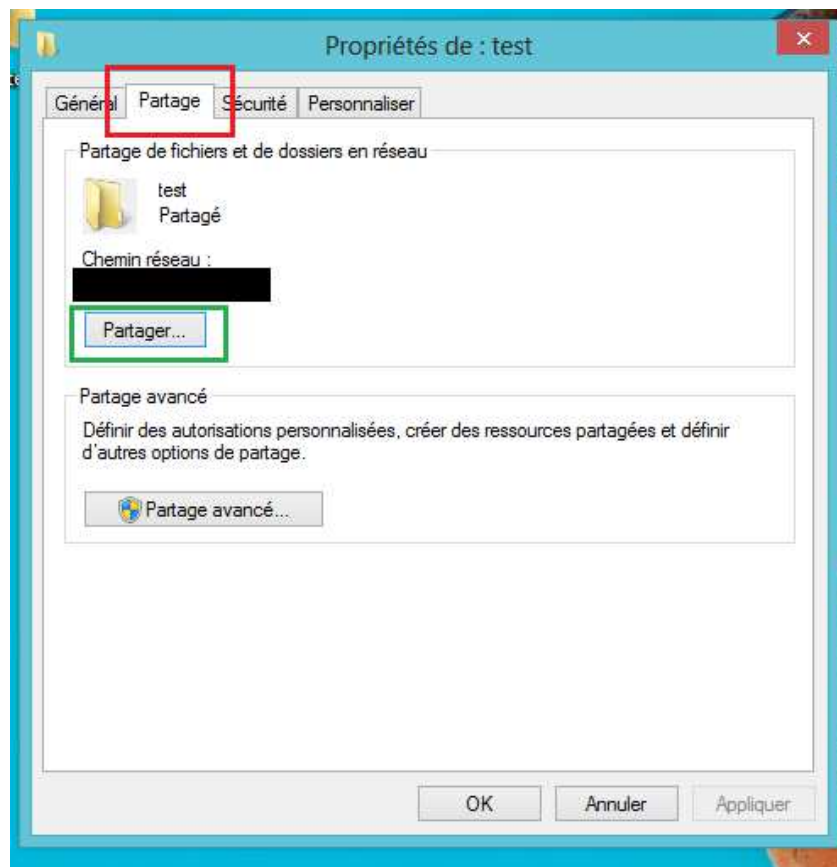
**Pour un dépannage efficace et complet, veuillez lire et suivre scrupuleusement l'entièreté de la procédure.**

Créer un dossier de SCAN à l'endroit désiré

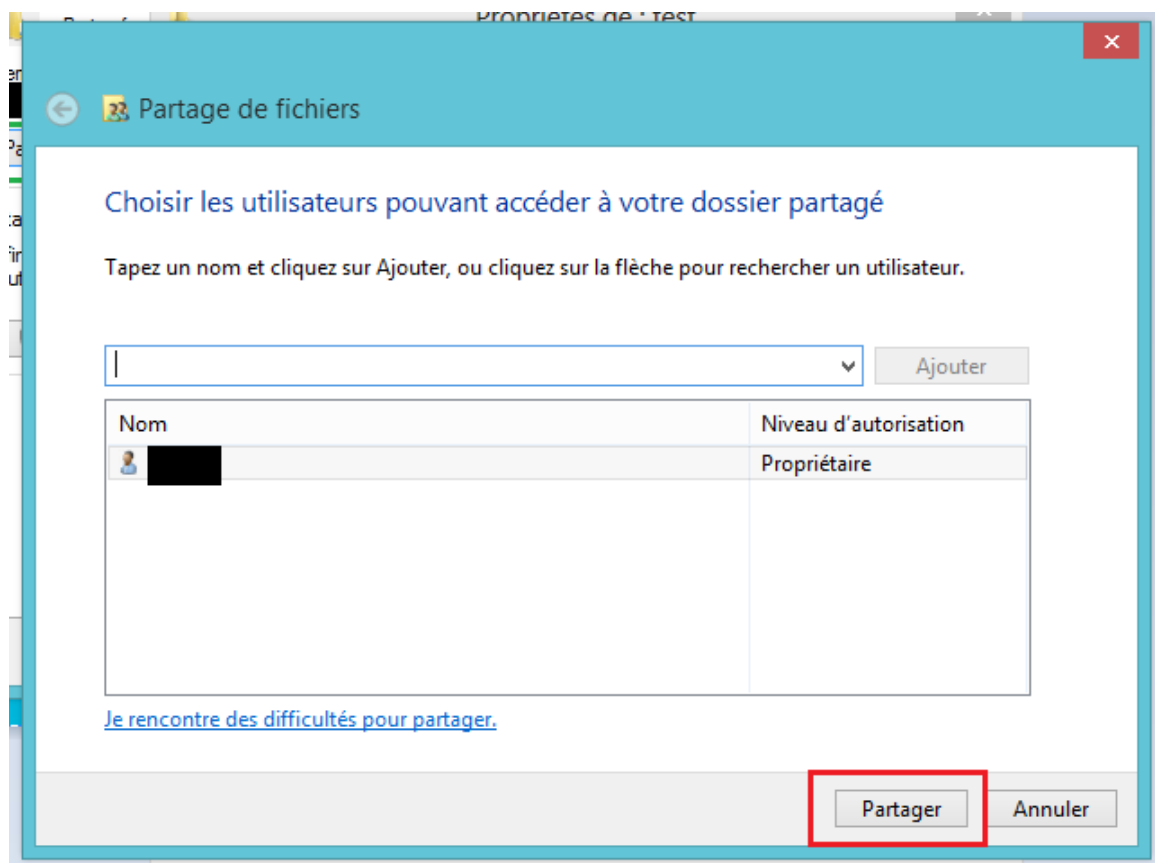
Faire ensuite un clic-droit et se rendre dans les propriétés du dossier



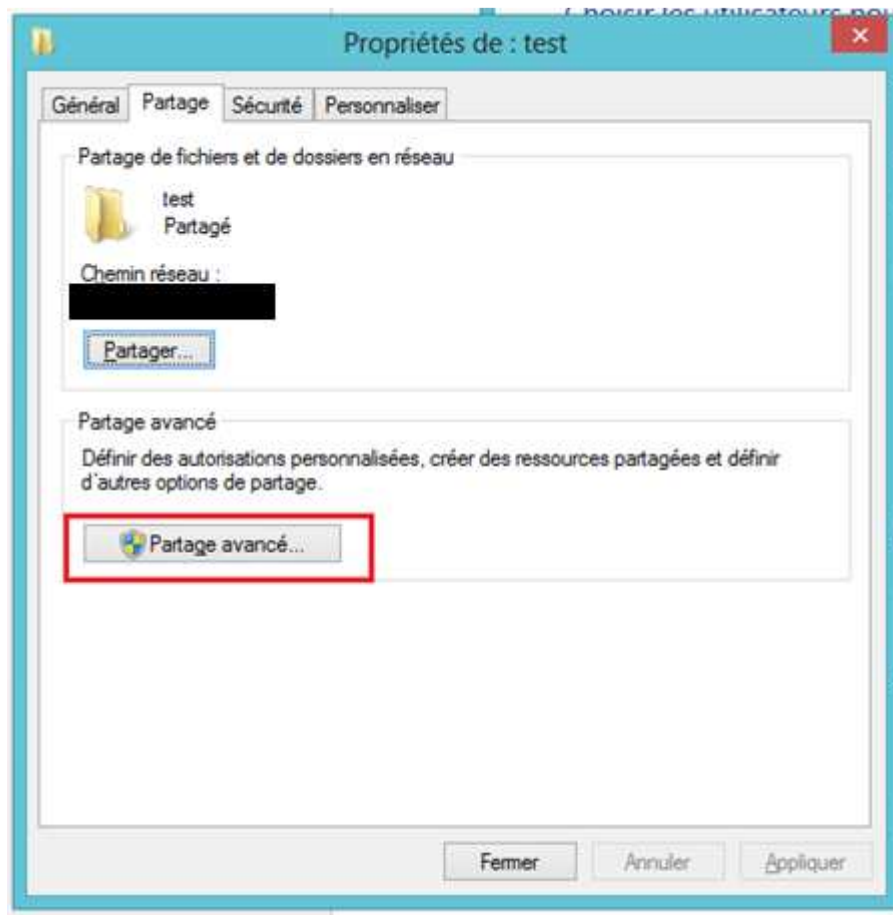
Dans l'onglet « **Partage** », cliquer sur « **Partager** »



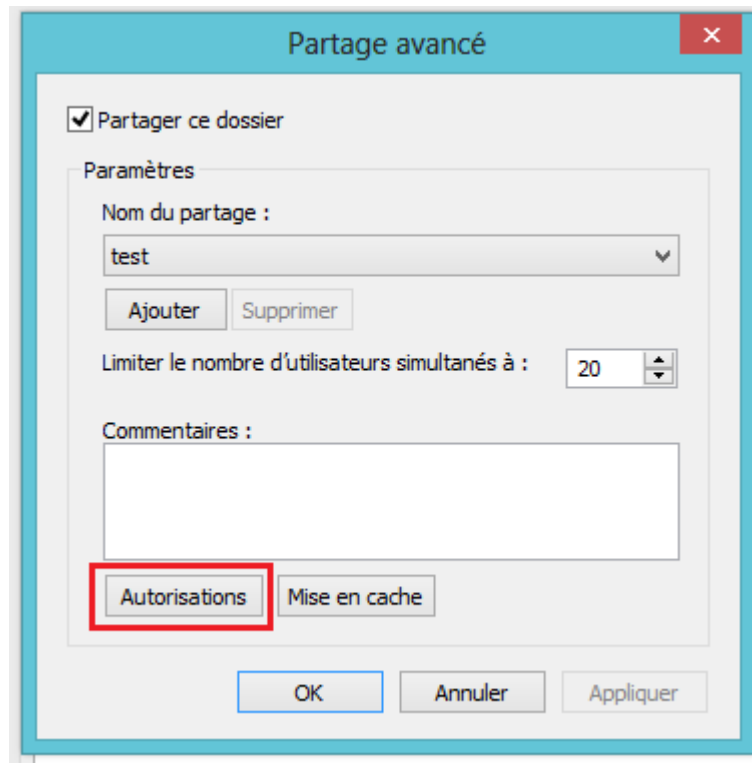
Vérifier que l'utilisateur scan se trouve bien dans la liste et cliquer sur « **Partager** »



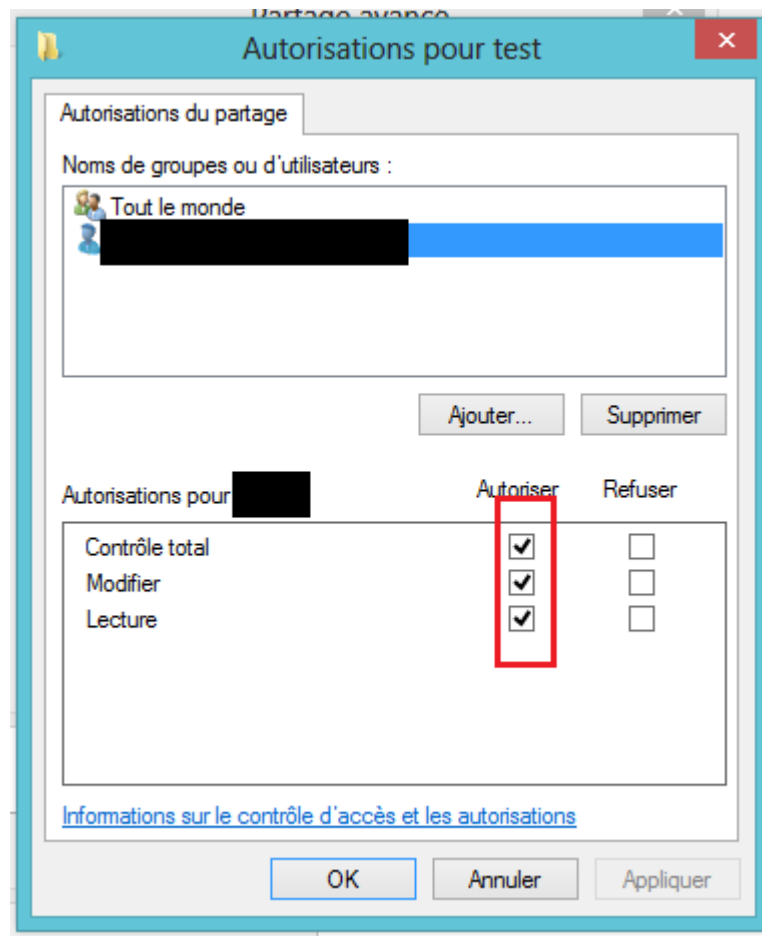
Cliquer ensuite sur « **Partage avancé** »



Cocher la case « Partager ce dossier » et cliquer ensuite sur « **Autorisation** »

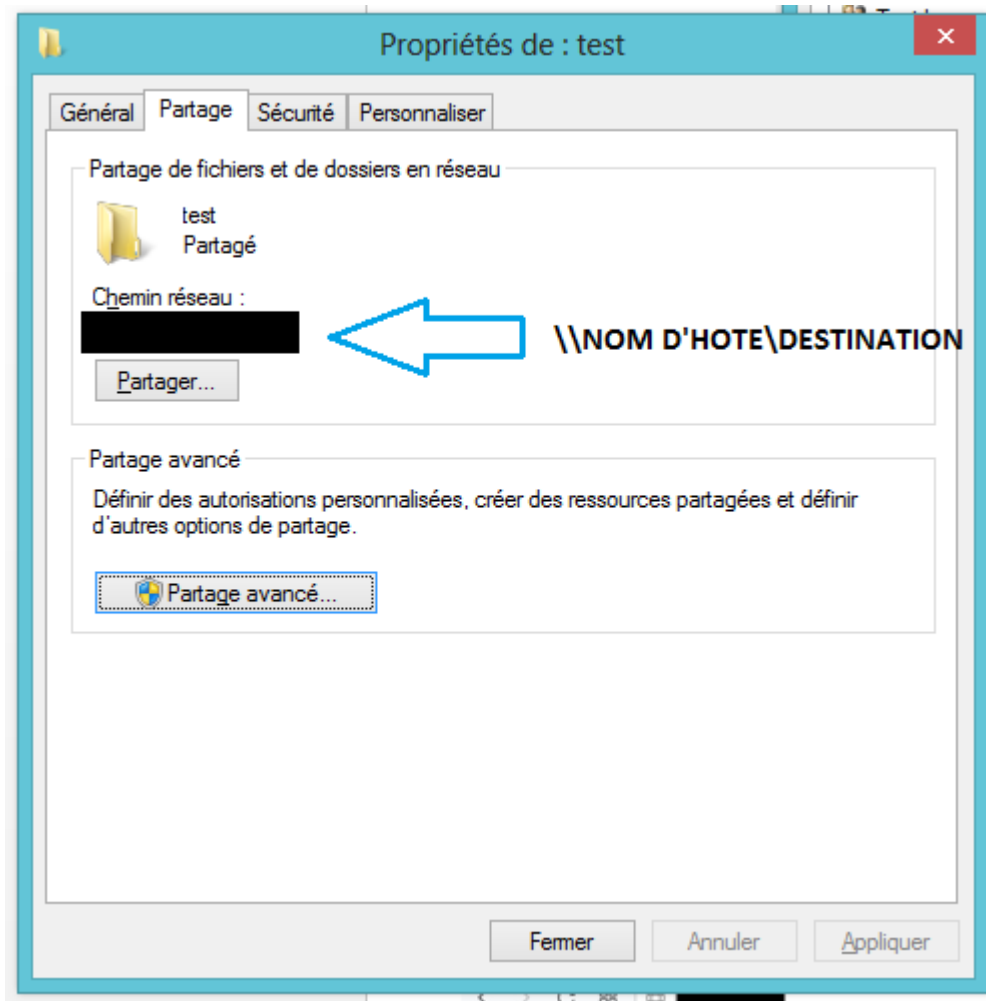


Vérifier que l'utilisateur SCAN se trouve bien dans la liste et lui accorder le **contrôle total sur le dossier**

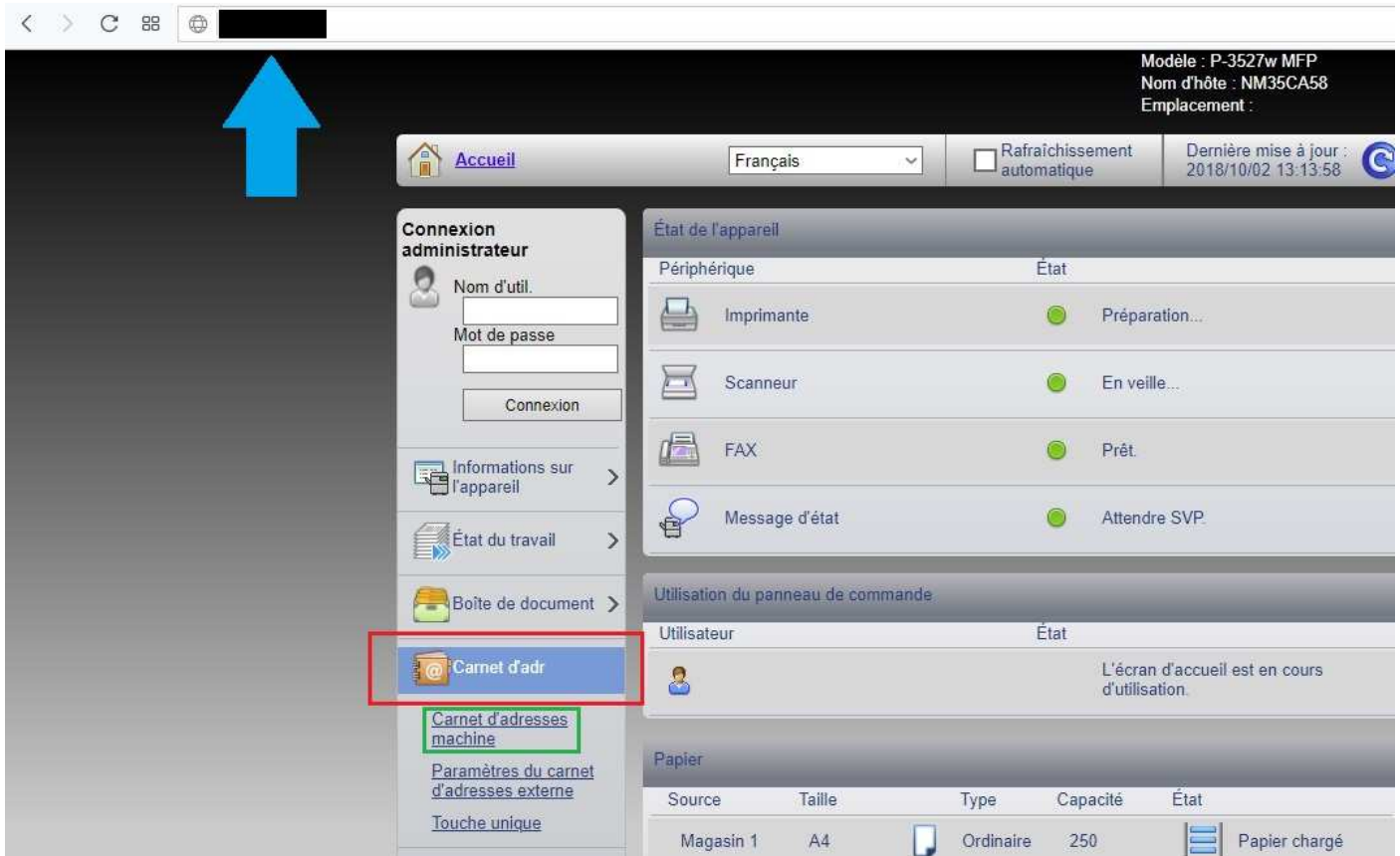


Le chemin réseau apparaît alors sous la forme [\\nomd'hôte\destination](#)

Copier ce chemin



Aller sur l'interface WEB de la machine **en tapant son adresse IP dans n'importe quel navigateur WEB** (Si vous ne savez pas comment retrouver l'adresse IP de votre machine, référez-vous à la procédure idoine)  
Cliquer ensuite sur « **Carnet d'adresse** » et « **Carnet d'adresses machine** »



Cliquer sur « **Ajouter** » pour ajouter un nouveau contact



Entrer un **nom** pour le contact



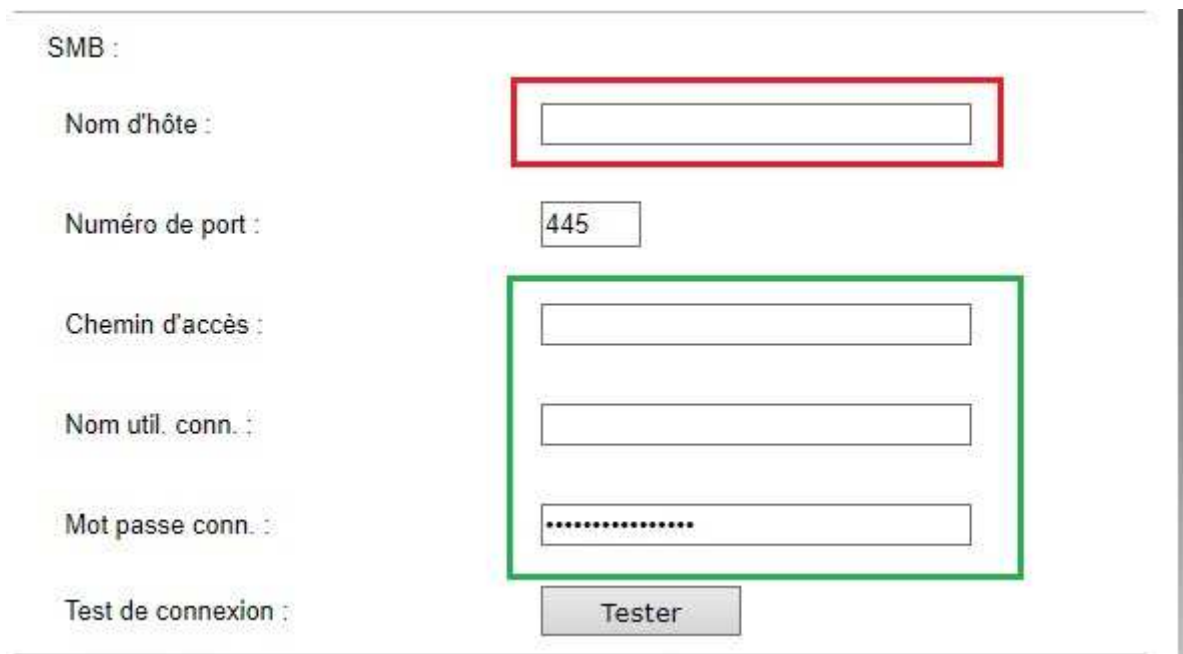
Nouveau contact - Propriétés

Nombre :  (001 - 120)

Nom :

Entrer le **nom d'hôte de la destination** et le **chemin d'accès**. **N'oubliez pas le login utilisateur pour donner les permissions à la machine de scanner**

Vous pouvez tester les paramètres en cliquant sur le bouton « TESTER »



SMB :

Nom d'hôte :

Numéro de port :

Chemin d'accès :

Nom util. conn. :

Mot passe conn. :

Test de connexion :

**Valider l'opération** pour enregistrer le contact



Répéter l'opération pour les liens suivants